



תרפיה תאית לטיפול במחלות

מאי 2024

TASE: KDST

מידע צופה פני עתיד

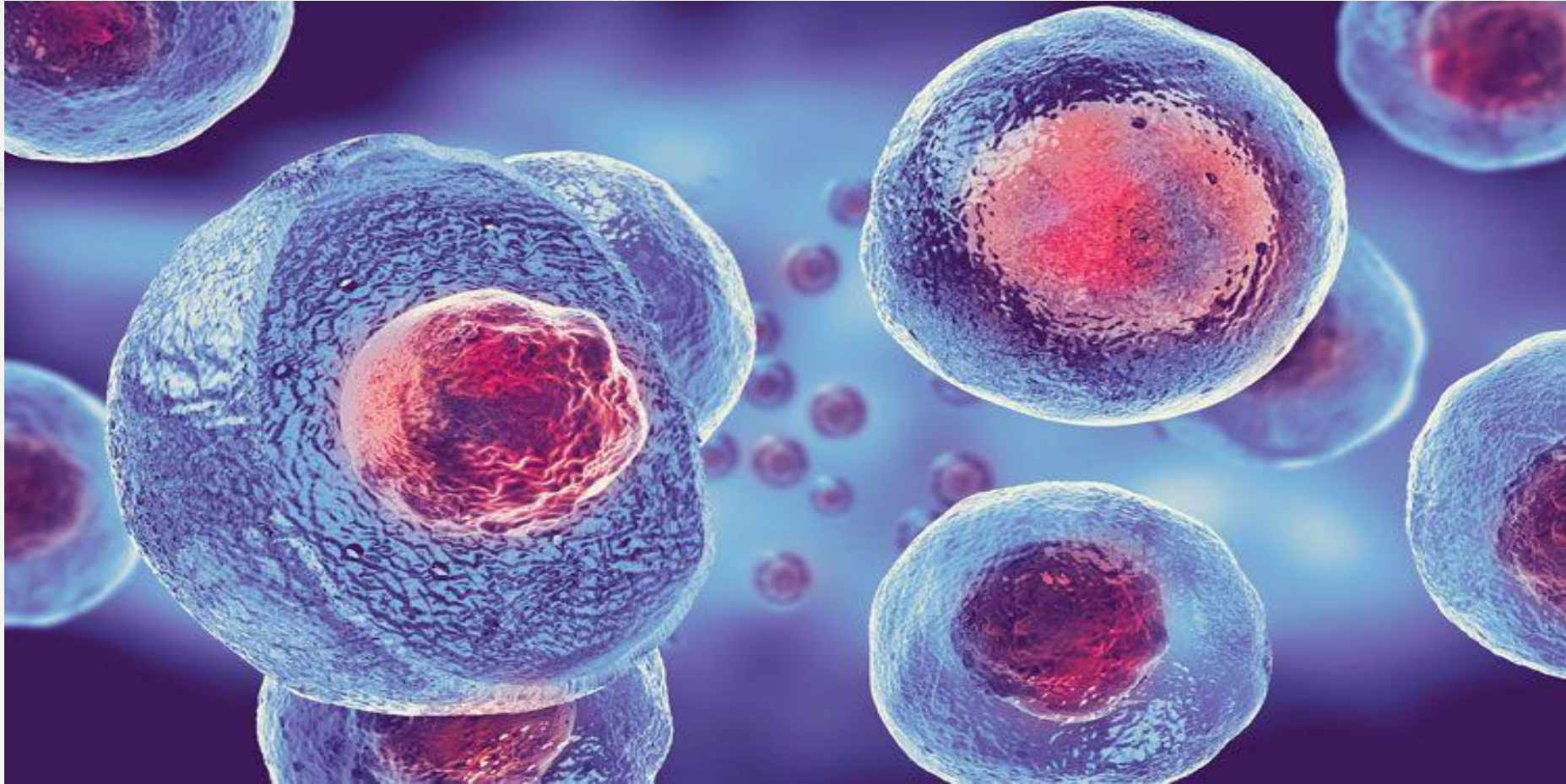
מצגת זו נערכה על ידי קדימהסטם בע"מ ואין לראות בה כהצעה או המלצה לרכישה או למכירה של ניירות ערך ו/או השקעה בחברת קדימהסטם בע"מ. כמו כן מצגת זו נועדה לשם מסירת מידע בלבד, וכל מידע הכלול במצגת זו (להלן: "המידע") מוצג בתמצית למטרות נוחות בלבד, והוא אינו מהווה בסיס לקבלת החלטת השקעה, המלצה או חוות דעת ואינו מהווה תחליף לשיקול דעת או איסוף וניתוח מידע עצמאי של כל משקיע פוטנציאלי. החברה אינה אחראית ולא תיחשב כאחראית בגין כל נזק ו/או הפסד העשויים להיגרם כתוצאה משימוש במידע זה.

כמו כן, מצגת זו עשויה לכלול מידע צופה פני עתיד, כהגדרתו בחוק ניירות ערך, התשכ"ח 1968- מידע כאמור כולל, בין היתר, תחזיות, יעדים, הערכות, אומדנים ומידע אחר המתייחסים לאירועים ו/או עניינים עתידיים, שהתממשותם אינה ודאית ואינה בשליטת החברה (להלן: "מידע צופה פני עתיד").

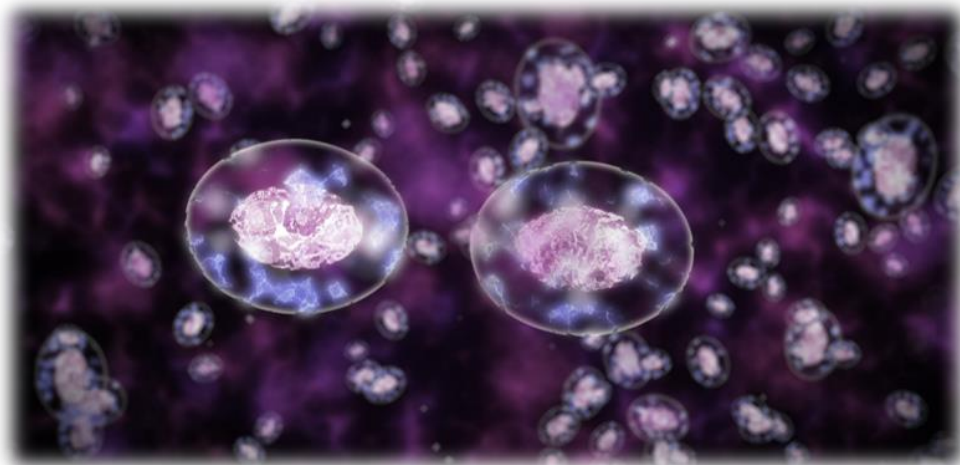
מידע צופה פני עתיד, אינו מהווה עובדה מוכחת והינו מבוסס על השערות, הערכות ותחזיות סובייקטיביות שנעשו על ידי החברה במועד זה בלבד, התממשותו או אי התממשותו של המידע צופה פני עתיד עשוי להיות מושפע, בין היתר, מגורמי סיכון המאפיינים את פעילות החברה, משינויים רגולטוריים, מהתפתחויות בתחום התחרותי והעסקי וכן מגורמים חיצוניים המשפיעים על פעילות החברה, אשר אינם ניתנים לחיזוי מראש ואשר אינם מצויים בשליטת החברה. מידע צופה פני עתיד אינו מדויק, ולחברה אין היכולת להעריכו מראש שכן לרוב מידע זה אינו נמצא בשליטת החברה, ומכאן שמידע זה, כולו או חלקו, עשוי להשתנות מהותית בכל עת כתוצאה מהשפעת גורמים שונים, לרבות אך לא רק שינויים בתנאי השוק ו/או בתחרות בשוק ו/או בסביבה העסקית.

כתוצאה מכך, הישגי החברה בעתיד עשויים להיות שונים מהותית מאלו המוצגים במצגת זו. התחזיות וההערכות הצופות פני עתיד מתבססות על נתונים ומידע המצויים בידי החברה במועד עריכת המצגת והחברה אינה מתחייבת לעדכן ו/או לשנות כל תחזית ו/או הערכה כאמור על מנת שישקפו אירועים ו/או נסיבות שיחולו לאחר מועד עריכת מצגת זו.

קדימהסטם - תרפיה תאית המיוצרת מתאי גזע

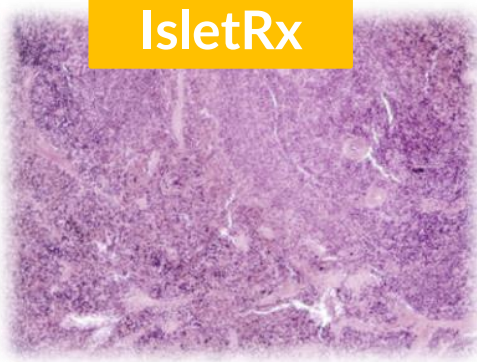


חזון החברה – טיפול מבוסס תאי גזע



AstroRx®

IsletRx

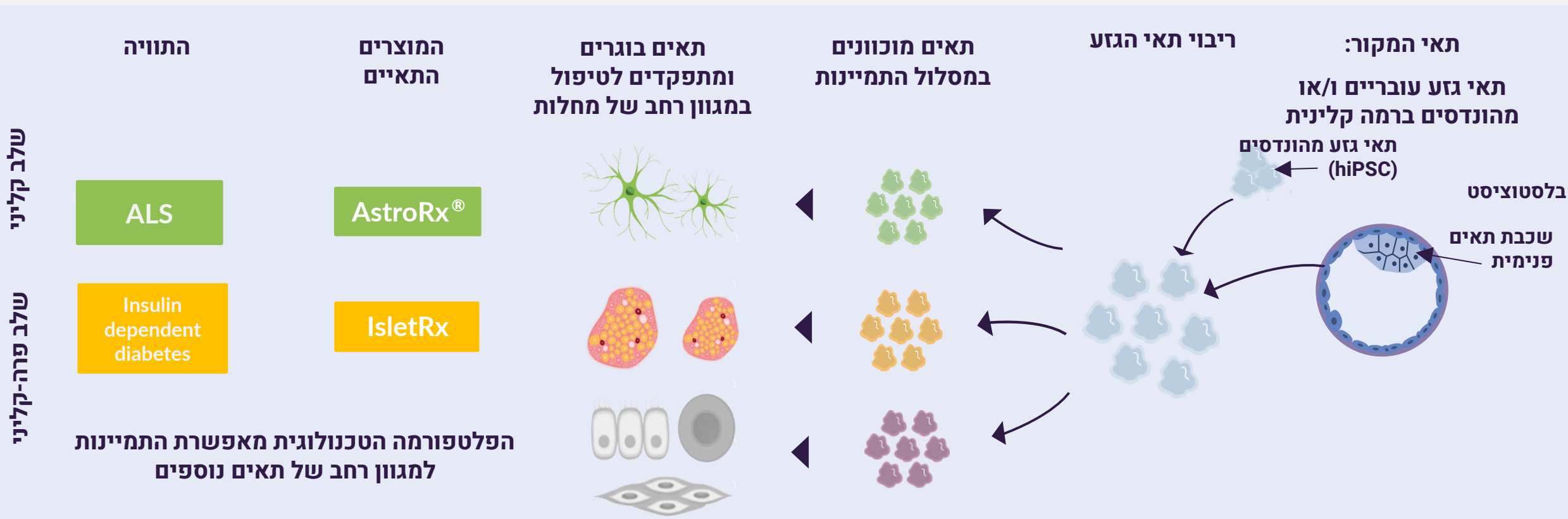


החלפה, שחזור ותיקון תפקוד לקוי של תאים במגוון מחלות ניווניות על ידי השתלת תאים ממוינים בריאים ומתפקדים

מפתחת קווי תאים מוגני קניין רוחני המותאמים לריפוי **סוכרת** וטיפול ב-**ALS**

פלטפורמה חדשנית המוגנת בקניין רוחני

ריבוי והתמיינות תאי גזע לתאים בוגרים לטיפול במגוון רחב של מחלות



פלטפורמת מוצרים בפיתוח קליניקה

שוק	פאזה III	פאזה II	פאזה I	פרה-קליניקה	מחקר
-----	----------	---------	--------	-------------	------

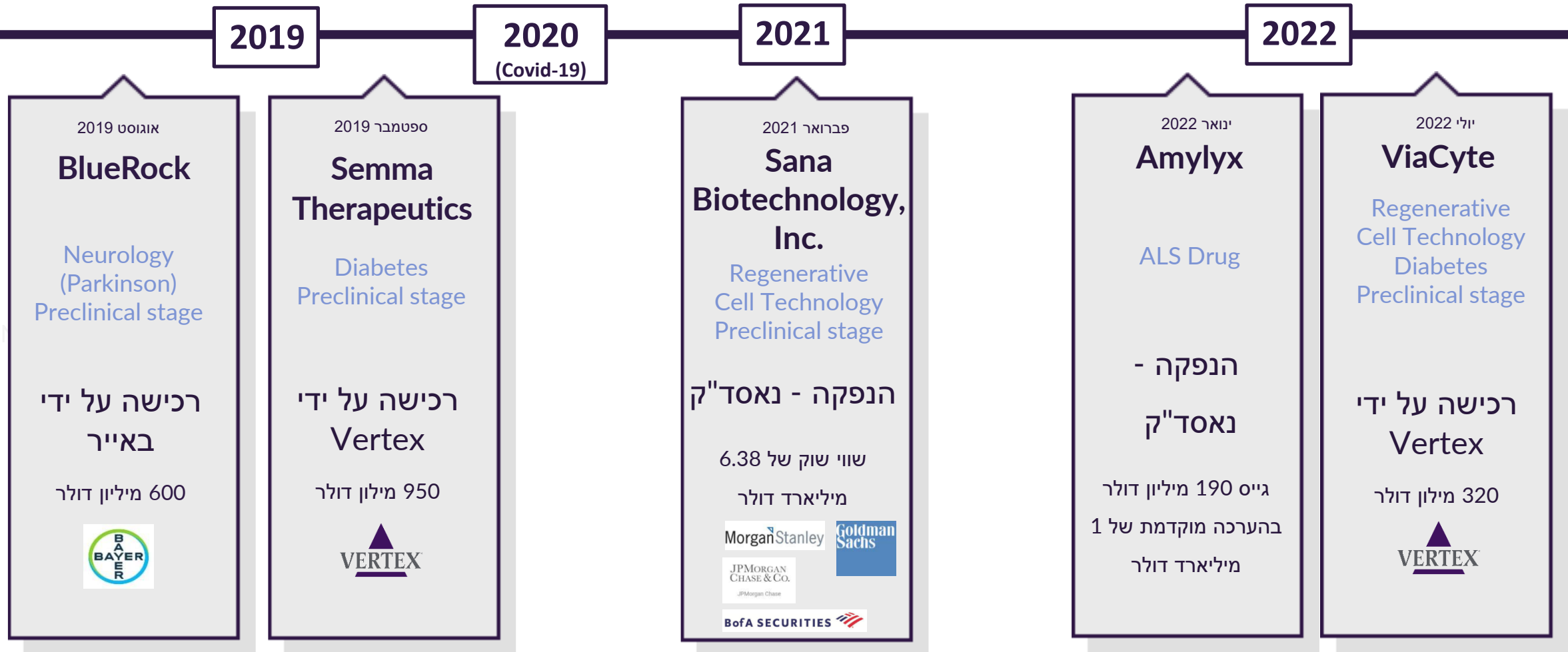
מוצר מבוסס תאי AstroRx®

<ul style="list-style-type: none"> ✓ אישור הגדרה כתרופת יתום ע"י ה-FDA ✓ סיום פאזה קלינית 1/2a בישראל ✓ אישור ה-FDA של ה-IND לניסוי קליני מתקדם בארה"ב <p><u>הבא:</u> ✓ I - מוכנות לניסוי קליני שלב IIA בארה"ב 2025</p>	<p>ALS - הצגת תוצאות מעודדות בניסוי הקליני</p> <p>טרשת נפוצה</p> <p>התוויות נוספות למחלות ניווניות של מערכת העצבים</p>	<p>ניורולוגיה</p>
---	--	-------------------

מוצר מבוסס צאי IsletRx

<p>טכנולוגיית מיון וברירה מוגנת בפטנט פגישת INTERACT עם ה-FDA</p> <p><u>הבא:</u> רבעון 4 2024 - להגיש Pre-IND הגנה חיסונית באמצעות שיתופי פעולה</p>	<p>מתקן עטיפה זעיר</p> <p>מתקן מעטפת כולל</p>	<p>סוכרת (תליות אינסולין)</p>
--	---	-------------------------------

שוק פעיל - עסקאות משמעותיות



To the best of Company's knowledge, base on the following:

- <https://investors.vrtx.com/news-releases/news-release-details/vertex-acquire-semma-therapeutics-goal-developing-curative-cell>
- <https://www.prnewswire.com/news-releases/lilly-and-sigilon-therapeutics-announce-strategic-collaboration-to-develop-encapsulated-cell-therapies-for-the-treatment-of-type-1-diabetes-300624199.html>
- <https://www.bayer.com/media/en-us/bayer-acquires-blue-rock-therapeutics-to-build-leading-position-in-cell-therapy/>
- [https://www.reuters.com/article/idUSKBN2A42JA/#:~:text=\(Reuters\)%20%2D%20Shares%20of%20gene,market%20capitalization%20of%20%246.38%20billion.](https://www.reuters.com/article/idUSKBN2A42JA/#:~:text=(Reuters)%20%2D%20Shares%20of%20gene,market%20capitalization%20of%20%246.38%20billion.)
- <https://stockanalysis.com/stocks/amlx/market-cap/https://companiesmarketcap.com/celularity/marketcap/>
- [Amylyx Pharmaceuticals Announces Pricing of Upsized Initial Public Offering of Common Stock\[1\].pdf](#)

"מפת דרכים" להתקדמות קדימהסטים

פגישת Pre-IND עם ה-FDA
עם מוצר ה-AstroRx® הטרי

פיתוח של AtsroRx®
מתאי גזע עובריים

פיתוח של IsletRx
מתאי גזע עובריים

פיתוח מוצר קפוא
AstroRx®

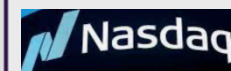
פגישת INTERACT עם
ה-FDA ל-IsletRx
לסוכרת

אישור ה-FDA של ה-
IND לניסוי קליני
שלב 2a בארה"ב

IND
AstroRx



REVERSE
MERGER



ALS
US Clinical
Trial



2009

2012

2013

2015

2017

2019

2020

2021

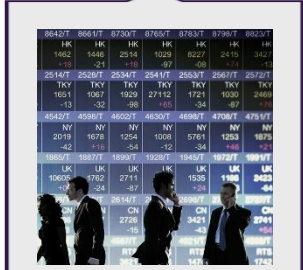
2023

2024

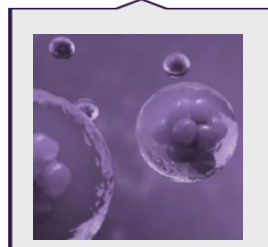
2025



הקמת חברה



חברה ציבורית
בבורסה לניירות ערך
בתל אביב



מפתחת טכנולוגיית
מיקרו-אנקפסולציה
ל-IsletRx
הוכחת היתכנות
(POC) IsletRx



תחילת ניסויים קליניים
שלב 1/2a לתוכנית
הטיפול ב-ALS



הנהלה חדשה
דירקטורים
חדשים לוקחים
את קדימהסטים
קדימה

iTOLERANCE
BIRD
kadimastem
cells to cure diseases

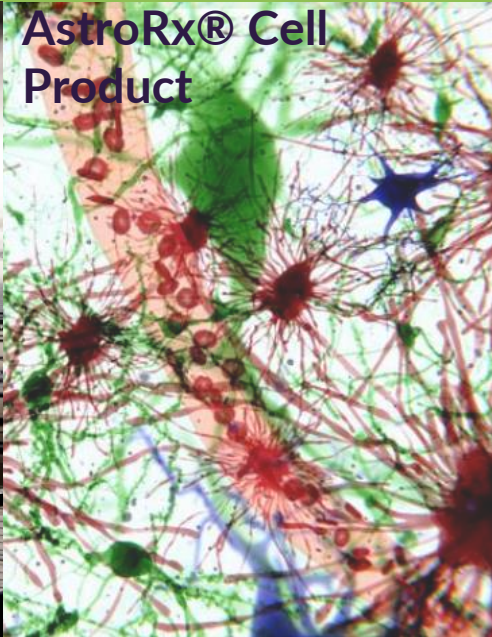
שיתוף פעולה עם
iTolerance Inc.
לסוכרת עם מימון BIRD

Pre-IND
IsletRx
Diabetes

AstroRx®



AstroRx® Cell
Product



אסטרוציטים לטיפול
במחלות ניווניות
במערכת העצבים
(נוירודגנרטיביות)

ALS שוק ועובדות

ALS הינה מחלה סופנית ללא טיפול משמעותי

450,000 הערכה של כמות החולים בעולם¹, כ- 30,000 חולים בארה"ב²

שוק טיפולי ALS העולמי מוערך ב-300 מיליון דולר ב-2023³

צפון אמריקה היא השוק הגדול ביותר, עם נתח של כ-60%, ואחריה יפן, ואירופה, לשתיהן נתח של למעלה מ-20%³
הערכה להגיע ב-2030: \$520.8 מיליון³

עלות טיפול רפואי ב-ALS בארה"ב

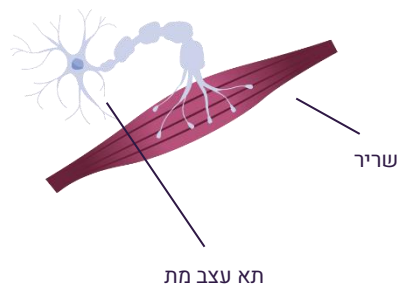
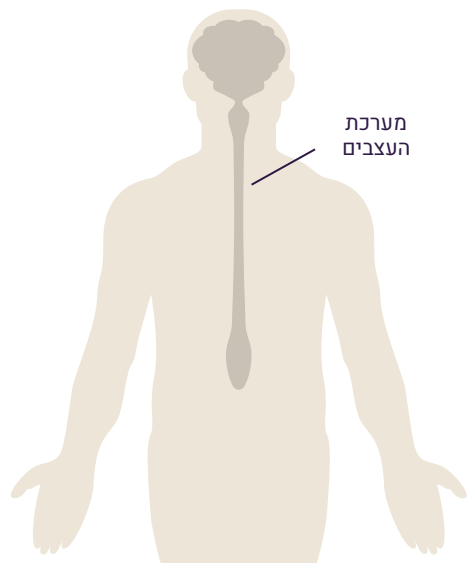
קרוב ל-\$1.02 מיליארד בשנה עלויות קשורות ישירות ועקיפות⁴



1. <https://www.massgeneral.org/neurology/als>
2. <https://www.als.net/als-resources/faq/>
3. <https://www.360marketupdates.com/global-amyotrophic-lateral-sclerosis-als-treatment-market-27075231>
4. <https://www.tandfonline.com/doi/full/10.1080/21678421.2023.2165947>

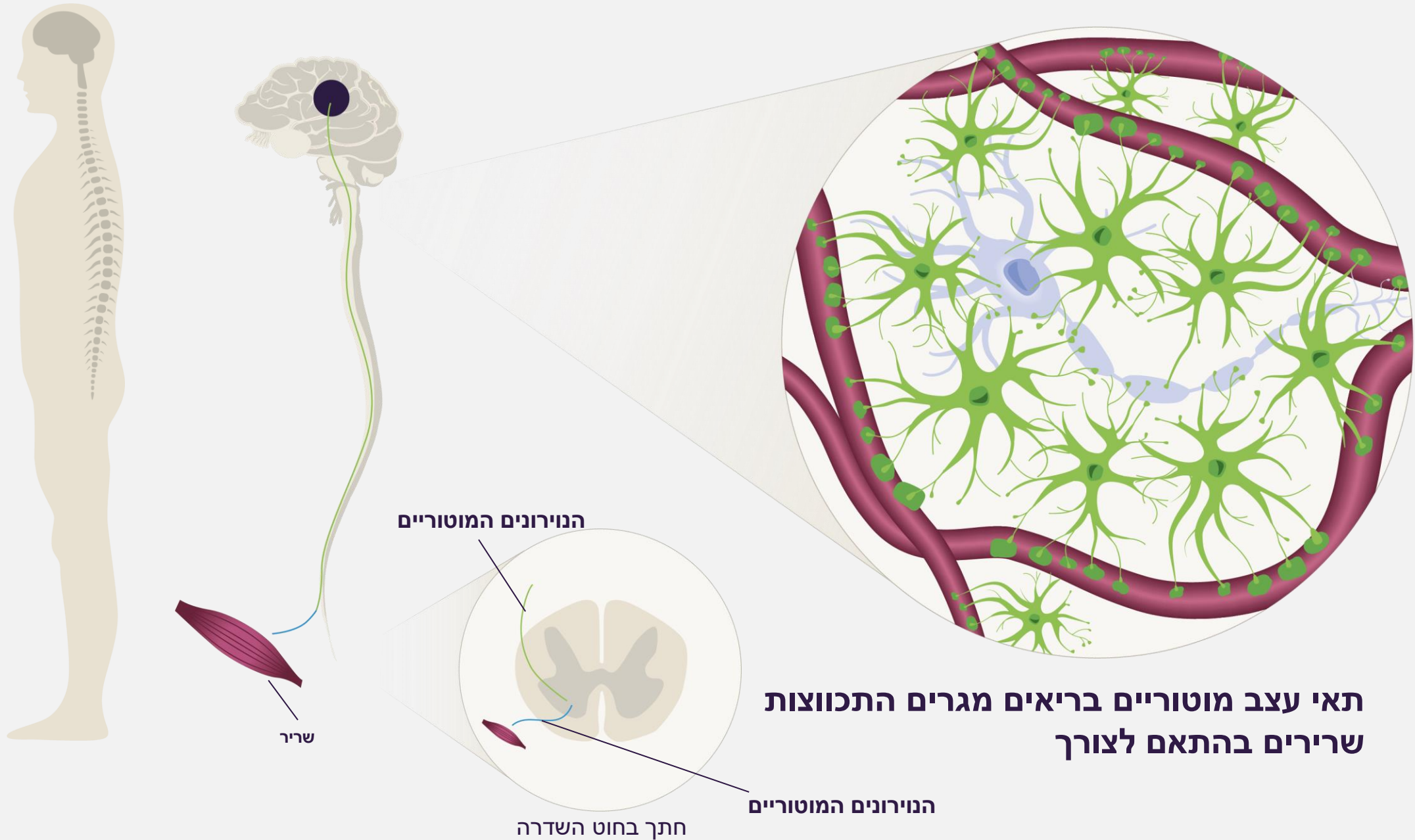
תמותת תאי עצב מוטורים (תאי עצב המפעילים שרירים רצוניים) אובדן שליטה בשרירים המוביל לבסוף למוות
90-95% מהחולים ללא רקע משפחתי ו-10-5% עם רקע משפחתי (מוטציות כדוגמת C9orf72, hSOD1, TDP-43, FUS)
הגיל השכיח להופעת המחלה הוא 45-65, והיא מובילה למוות תוך כ-2-5 שנים לאחר הופעתה

תמותת תא העצב המוטורי גורם לניוון השריר



התרופות המאושרות כיום ע"י ה-FDA הם Rilutek ו-Radicava (נוגד חימצון) אולם השפעתן קטנה מאד

מערכת העצבים המרכזית



AstroRx[®] מדוע להשתמש באסטרוציטים כתרופה ל-ALS

AstroRx[®] מכיל תאי אסטרוציטים בריאים המגינים על תאי העצב המוטוריים החולים, על-ידי מספר מנגנוני פעולה

AstroRx [®] אסטרוציטים בריאים ומתפקדים	אסטרוציטים בחולי ALS	מנגנון הפעולה
✓	✗	הפרשת פקטורים התומכים בתאי העצב ¹
✓	✗	סילוק חומרים רעילים כדוגמת גלוטמאט ¹
✓	✗	בקרה על העקה חימצונית ¹
✓	✗	בקרה של התגובה החיסונית ²

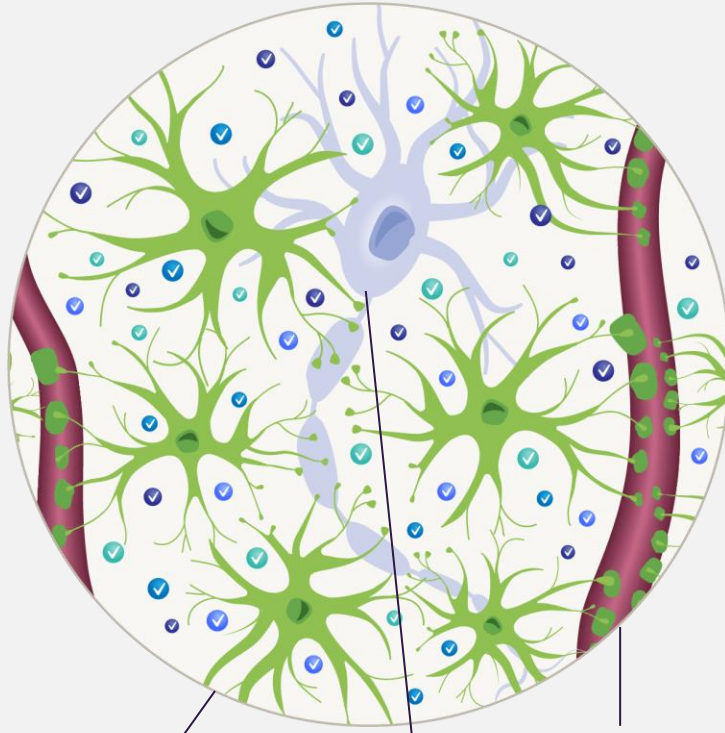
במחלת ALS האסטרוציטים העצמיים של החולה אינם מסוגלים לתמוך ולהגן על פעילותם של העצבים המוטוריים

1. Izrael et al, 2020 Front Neurosci. 2020; 14: 824. doi: 10.3389/fnins.2020.00824
2. Izrael et al, 2021 Front Med (Lausanne) 2021; 8: 740071. doi: 10.3389/fmed.2021.740071

AstroRx® - שימוש באסטרוציטים לטיפול ב-ALS



סביבה בריאה של מערכת העצבים המרכזית

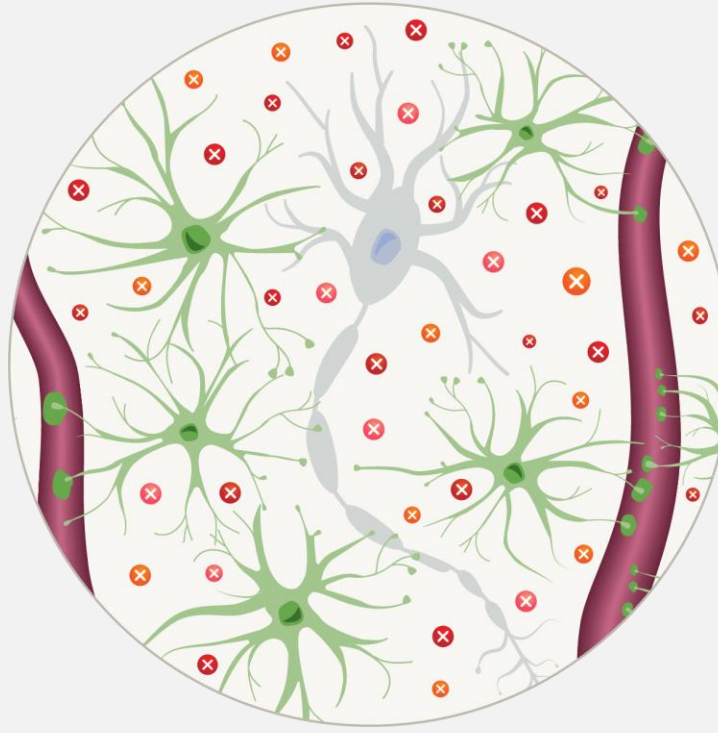


אסטרוציט

תא עצב מוטורי

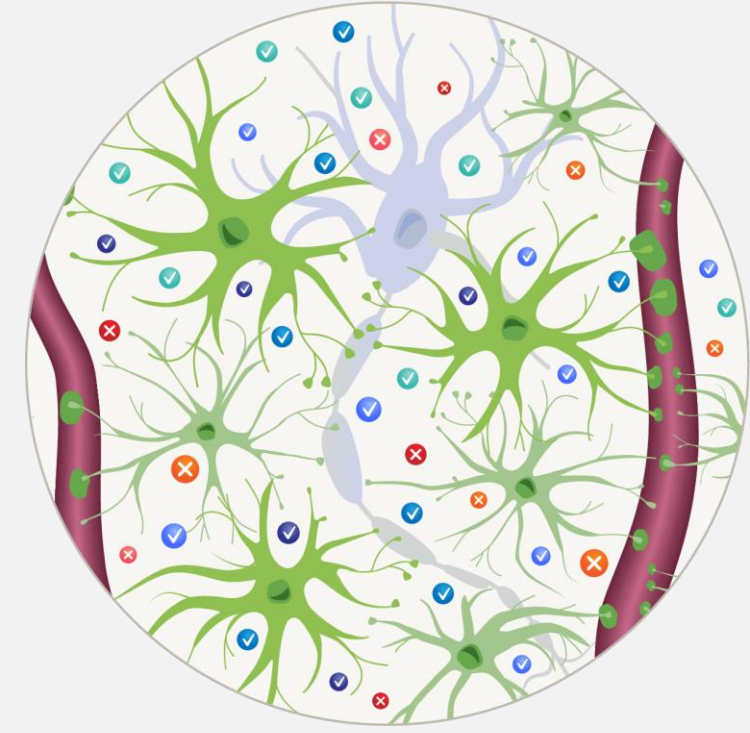
כלי דם נימי

סביבה חולה של חולה ניוון שרירים



אסטרוציטים מתפקדים גרוע בחולי ALS

הזרקה AstroRx® - אסטרוציטים בריאים ומתפקדים במערכת העצבים המרכזית



AstroRx®: תמיכה בנורונים מוטוריים על ידי הפרשת גורמים נורטרופיים וסילוק חומרים רעילים

השפעת AstroRx® על מחלת ה-ALS במודל חולדות SOD1^{G93A} במסגרת ניסויים פרה-קליניים

הזרקה לנוזל חוט השדרה של AstroRx® (ניקור מותני) בין חוליות L5-L6 ללא מתן מדכאי מערכת החיסון



hSOD1G93A high copy number rat (ALS model)

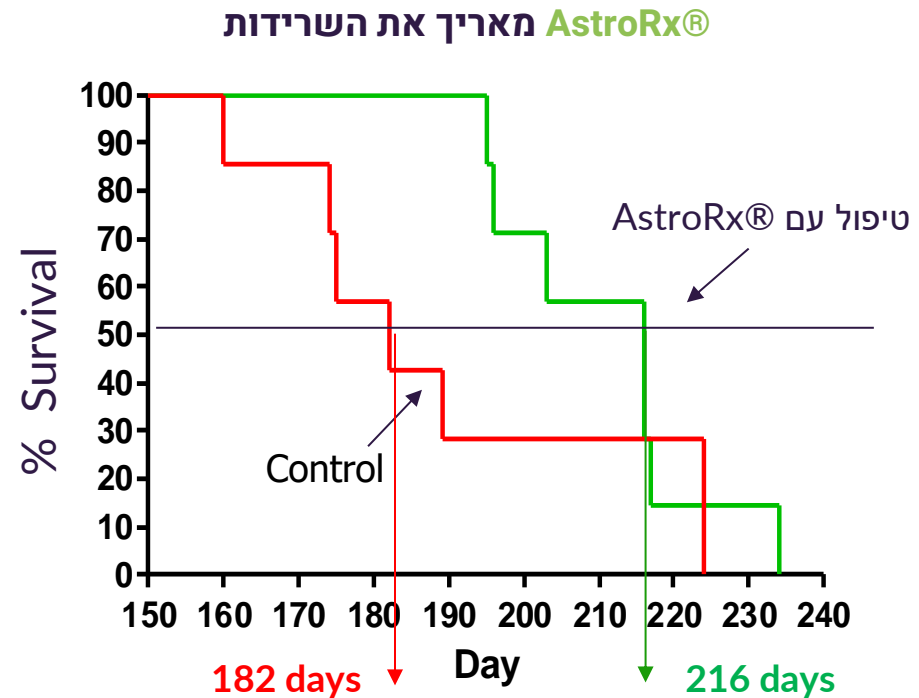
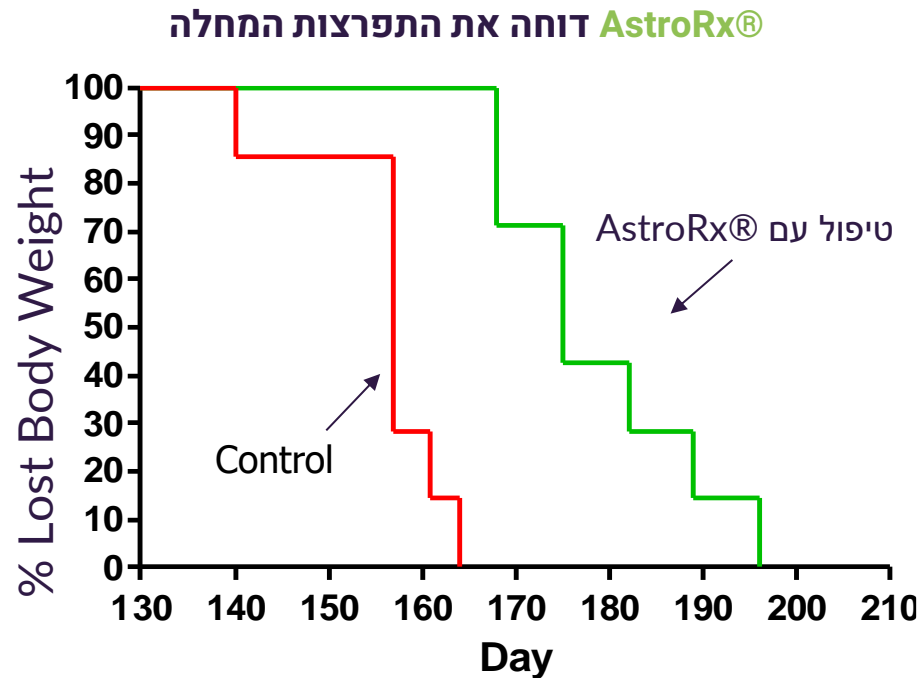
מודל חולדות SOD1^{G93A}

המדדים שנבחנו:

- שרידות
- כוח אחיזה בכפות
- יכולת הליכה (מבחן Rotarod)
- איבוד מסת שריר
- שיתוק (סולם תפקוד נוירולוגי)

תאי AstroRx® הוזרקו פעמיים בגיל 50 ו-70 יום

AstroRx® מאריך את תוחלת חיי החולדות SOD1^{G93A}



- דחייה מובהקת של הופעת המחלה בחולדות שטופלו ב AstroRx®
- הארכה של תוחלת החיים בחולדות שטופלו ב AstroRx®

AstroRx® מנגנון הפעולה

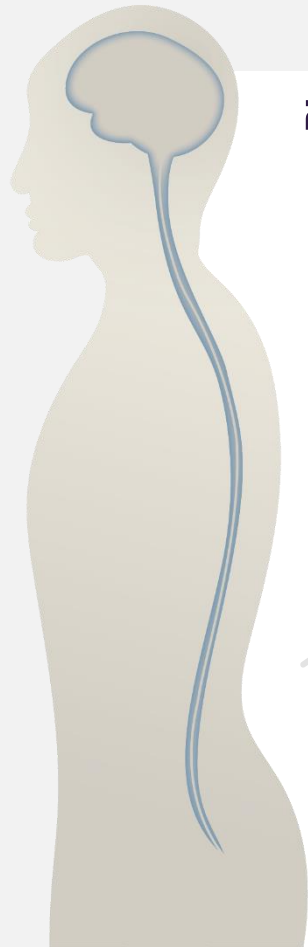




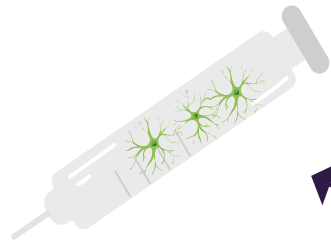
שימוש ב- **AstroRx[®]** בניסויים קליניים בבני אדם

טיפול תאי באמצעות AstroRx® - התהליך

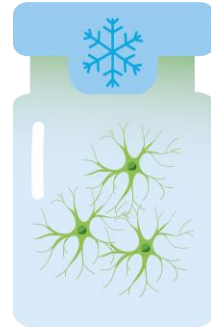
ייצור של אסטרוציטים אנושיים מתאי גזע עובריים, שמאוכסנים בהקפאה עד להזרקתם לחולה



AstroRx®

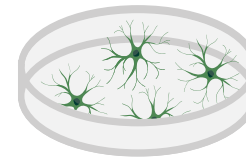


הפשרה והזרקה
לנוזל חוט השדרה
של החולה



מוצר מדף

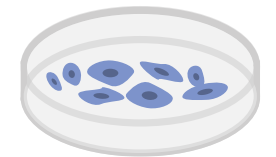
מבחנות המאוכסנות
בהקפאה ומכילות בנקי
תאים-אסטרוציטים



תאי אב
אסטרוציטיים



גופיפי תאים
נירונליים



תאי גזע
עובריים

סטטוס הניסוי הקליני ב-AstroRx[®] פאזה 1/2a

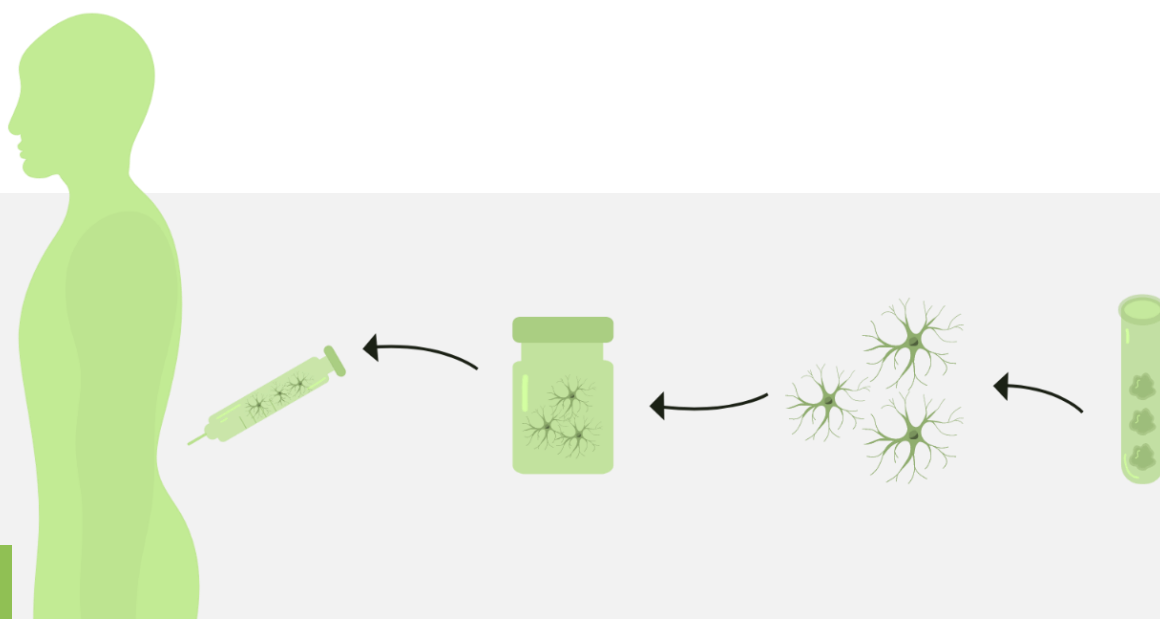
הטיפול הראה פרופיל בטיחותי טוב

סטטוס הניסוי:

- חמישה חולים בקבוצה A ו-5 חולים בקבוצה B השלימו תקופת מעקב של 12 חודשים
- עקב מגפת הקורונה (COVID-19) ובהמשך להמלצת ועדת הבטיחות הבלתי תלויה של הניסוי (DSMB), הוחלט לא להמשיך את הניסוי בקבוצות C ו-D. המעקב אחר קבוצות A ו-B נמשך כמתוכנן והסתיים בסוף 2020

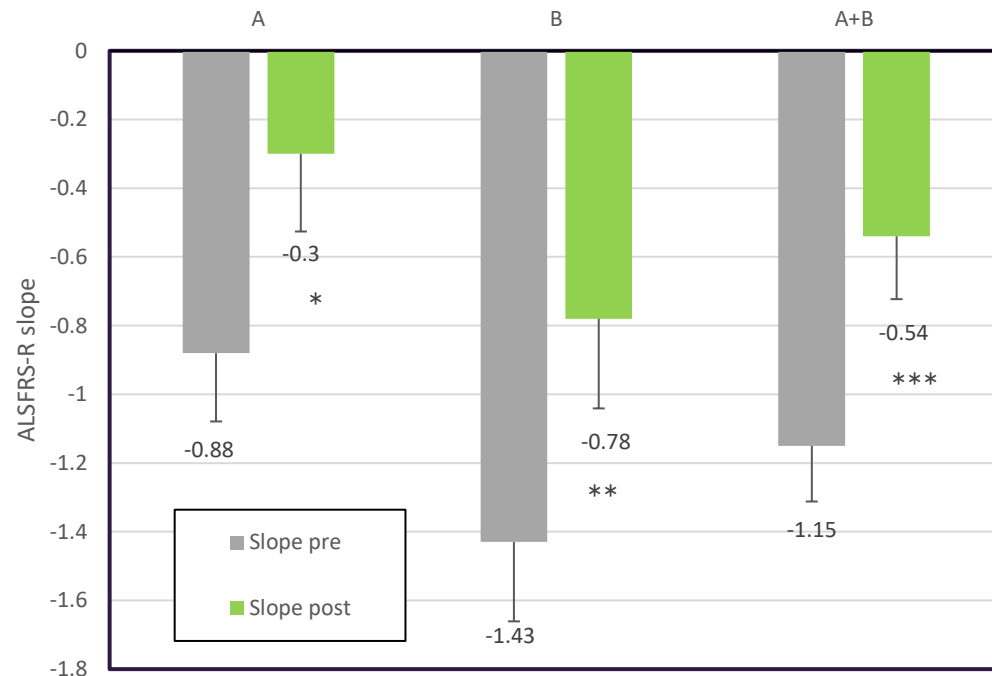
תוצאות בטיחות:

- פרופיל בטיחות טוב.
- לא דווח על תופעות לוואי חמורות הקשורות לטיפול
- לא דווח על רעילויות המגבילות מינון.



AstroRx® - תוצאות 3 חודשי מעקב

תוצאות הביניים הראו האטה קלינית משמעותית בקצב התקדמות המחלה



* $p=0.0396$, ** $p=0.0023$, *** $p=0.0004$ (אנליזה סטטיסטית MMRM)

מדד ה ALSFRS-R הוא המדד המקובל להערכת קצב התקדמות המחלה

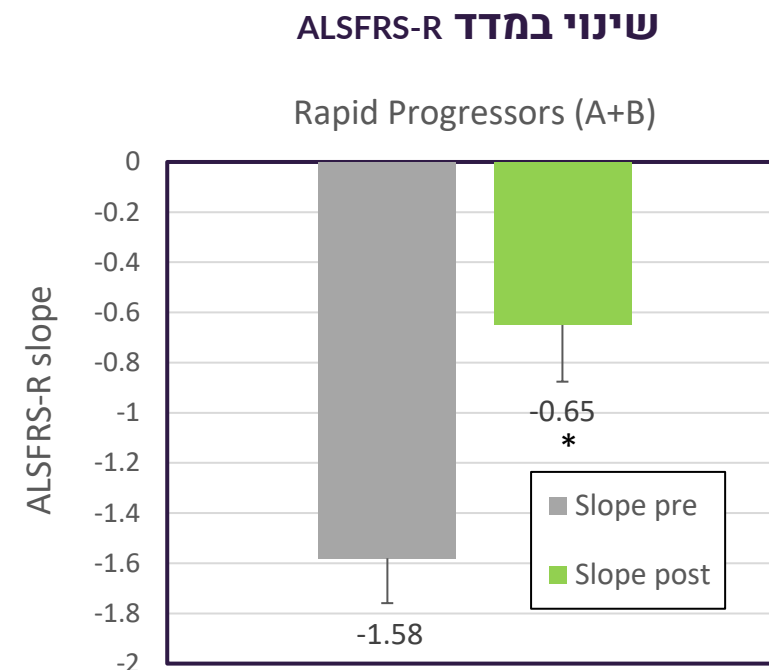
תוצאות קליניות עקביות בשתי קבוצות הטיפול

הבדל בשיפוע ALSFRS-R בין 3 חודשים לפני ו-3 חודשים אחרי טיפול בקבוצות B-ו-A

AstroRx® - יעילות הטיפול בחולים בהם המחלה מתקדמת בקצב מהיר (תוצאות 3 חודשי מעקב)

80% מהחולים בהם המחלה מתקדמת בקצב מהיר הגיבו לטיפול

- חולים בעלי קצב התקדמות מהיר מוגדרים כחולים אשר איבדו לפחות 1.1 נקודות לחודש במדד ה- ALSFRS-R בתקופת המעקב לפני הטיפול
- חשיבות האנליזה בקבוצת חולים בעלי קצב התקדמות מהיר נובעת מכך שהכללת תת-אוכלוסייה זו של חולים בניסוי קליני במחלת ה- ALS משפרת את הסיכוי להראות את השפעת הטיפול
- תגובה לטיפול מוגדרת כשיפור של לפחות 25% בקצב הירידה של מדד ה- ALSFRS-R בין התקופה לפני הטיפול ואחריו



* p=0.0003 (Slope analysis, MMRM)

AstroRx®: תוצאות בתום שנת מעקב

התוצאות תומכות בכוונתנו לערוך ניסוי קליני המשכי עם מתן מינון חוזר של AstroRx® כדי להאריך את משך ההשפעה הקלינית שנצפתה לאחר מתן מינון בודד



- הניסוי הראה שמתן AstroRx® בטוח וסביל בשני מינוני הטיפול לאורך 12 חודשי המעקב
- לא דווח על תופעות לוואי חמורות (SAEs) הקשורות למוצר או רעילויות המגבילה מינון

AstroRx® אסטרוג'יית פטנטים

- ✓ DIRECTED DIFFERENTIATION OF ASTROCYTES FROM HUMAN PLURIPOTENT STEM CELLS FOR USE IN DRUG SCREENING AND THE TREATMENT OF AMYOTROPHIC LATERAL SCLEROSIS (ALS)



- ✓ METHODS OF GENERATING GLIAL AND NEURONAL CELLS



- ✓ METHODS OF GENERATING GLIAL AND NEURONAL CELLS AND USE OF SAME FOR THE TREATMENT OF MEDICAL CONDITIONS OF THE CNS



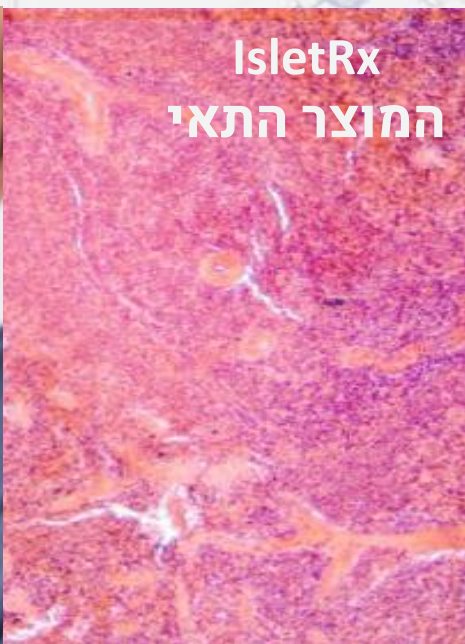
AstroRx® - תכנית רגולטורית וקלינית



- אישור IND עם רשות המזון והתרופות האמריקאית (FDA) לאישור תכנית ניסויים קליניים צפויה ברבעון 1, 2023
- ניסויים קליניים בארה"ב ב-2023
- החברה מתכננת את אסטרטגית תוכנית הפיתוח הקליני לשימוש המיועד במוצר
- מתוכננת בקשת לסווג *RMAT מה-FDA כדי לאפשר פיתוח מהיר והאצת הליך אישור המוצר



IsletRx



IsletRx
המוצר התאי

תאי איי לנגרהאנס
פונקציונליים כתרופה
פוטנציאלית לסוכרת
תלוית אינסולין

סוכרת תלוית אינסולין

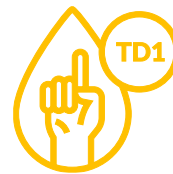
מידע על השוק



הוצאות העולמית הסוכרת
מוערך ב-966 מיליארד
דולר
למערכת הבריאות בשנת
2021
זה מייצג עלייה של 316%
במהלך 15 השנים
האחרונות*



בשנת 2022 חיו בעולם
8.75 אנשים עם סוכרת
מסוג 1
1.5 מיליון
מהם מתחת לגיל 20***



צורך בניהול מוקפד של
טיפול אינסולין ובדיקות
סוכר מרובות
הזרקת אינסולין אינה
מונעת סיבוכים ארוכי
טווח של המחלה
המחלה**



537 מיליון מבוגרים
חיים עם סוכרת ברחבי
העולם - 1 מכל 10*

*<https://diabetesatlas.org/idfawp/resource-files/2021/11/IDFDA10-global-fact-sheet.pdf>

**Tao et al 2010, PLoS One. 2010; 5(7): e11501. doi: 10.1371/journal.pone.0011501

***Type 1 diabetes estimates in children and adults | IDF Diabetes Atlas

צורך חיוני בטיפול בסוכרת תלוית אינסולין

השתלת איי לבלב מתרומת איברים כטיפול בסוכרת תלוית אינסולין



החזרת יכולת הפרשת אינסולין עצמאית
לחולה הסוכרתי

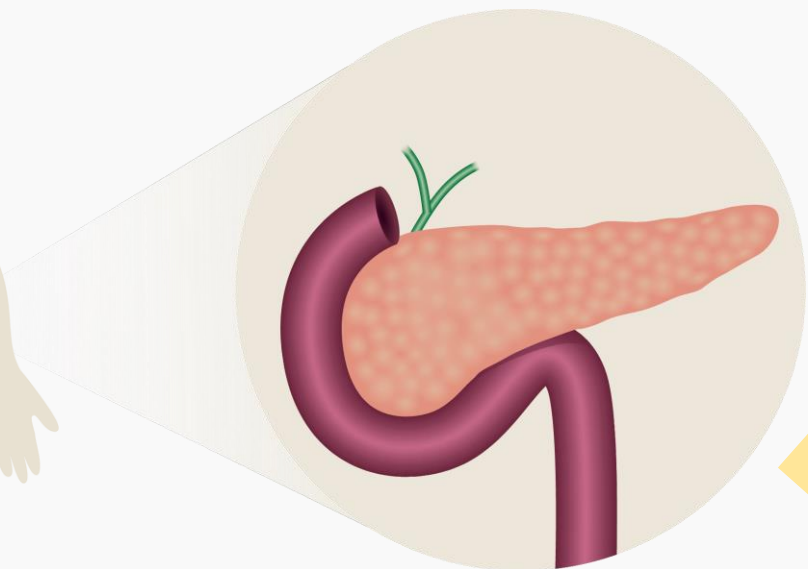
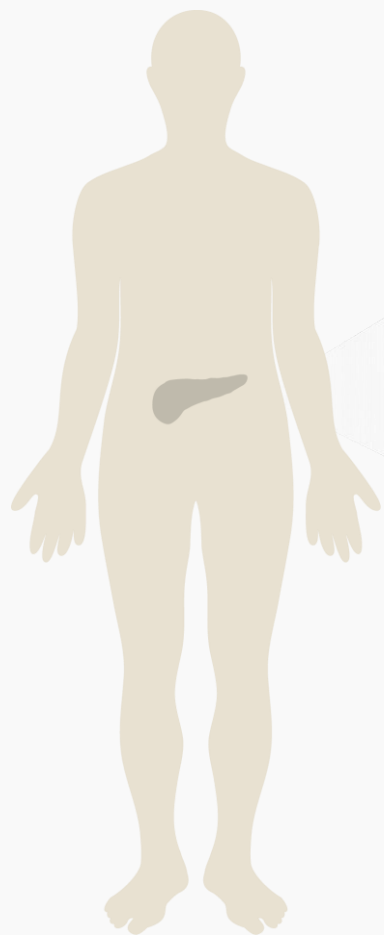
- איי לבלב מתרומת איברים (אלוגנאית) מייצרים ומשחררים אינסולין באופן מבוקר
- השתלת איים מתרומת איברים הינה טיפול מאושר קלינית ובטוח לסוכרת*
- חולים שהושתלו נהנים מעצמאות, ללא צורך בבדיקות סוכר בדם והזרקות אינסולין למשך כשנתיים לאחר הטיפול**
- לטיפול זה מספר מגבלות משמעותיות:
 - מחסור חמור באיים מתרומת איברים
 - מחייב דיכוי המערכת החיסונית של המושתל שאינו בריא ולא תמיד מונע דחיית השתל

הזרקות אינסולין וניטור רמות סוכר בדם אינן מרפאות את מחלת הסוכרת



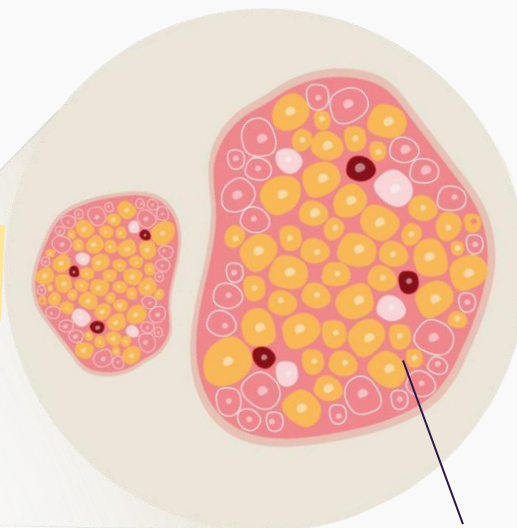
- גם תחת ניהול קפדני של מתן אינסולין, החולים חשופים לתופעות לוואי וסיבוכי מחלה מסכני חיים:
- ירידה תכופה ברמות הסוכר בדם – היפוגליקמיה
 - רגישות גליקמית חמורה : רמות סוכר לא יציבות
 - סיבוכי סוכרת (היפרגליקמיה) כגון:
 - נוירופתיה
 - מחלת לב
 - מחלת רשתית
 - כשל כלייתי
 - שבץ

מה גורם לסוכרת סוג 1



לבלב

תנאים מורמליים

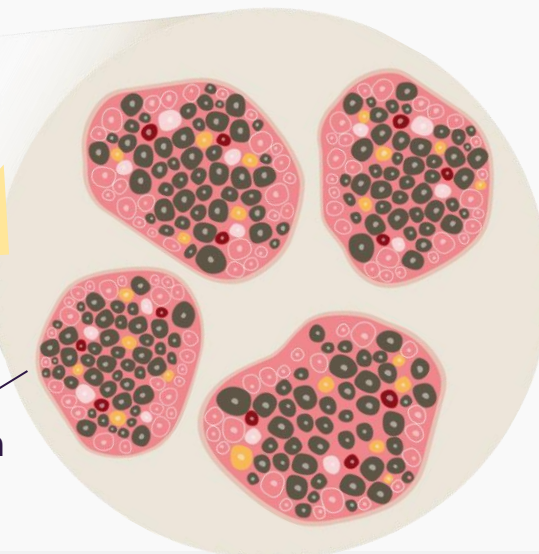


תאי ביתא (מפרישי אינסולין) בריאים



מפריש אינסולין

סוכרת סוג 1



תאי חולי סוכרת



לא מפריש אינסולין



IsletRx כתרופה
לסוכרת תלויית אינסולין

הטיפול שלנו = ריפוי

בעיה

הטיפול שלנו

תרופה

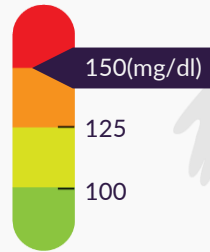
IsletRx

מיקרואנקפסולציה של תאי איי לנגרהאנס בריאים מוגנים מפני דחייה ע"י מערכת החיסון - בפיתוח

טיפול עם מוצר IsletRx מוביל להפרשת אינסולין נורמליים



= יציבות ברמות הסוכר בדם = ריפוי לסוכרת



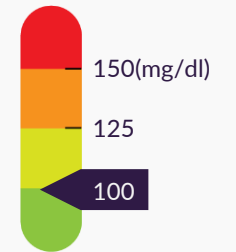
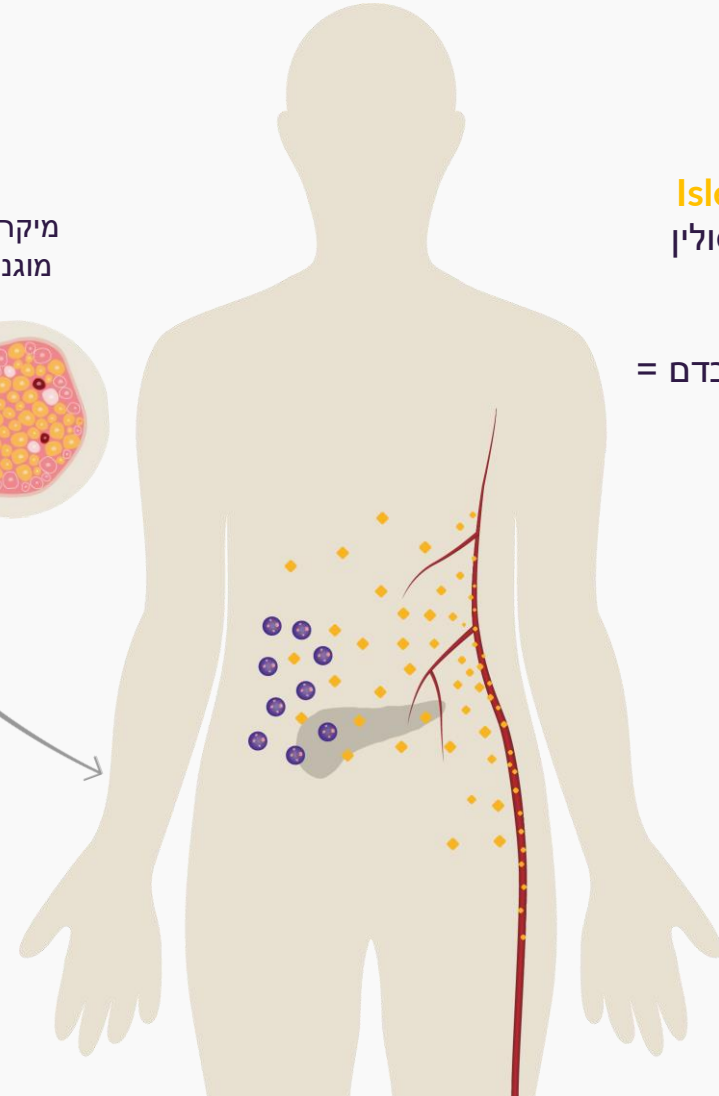
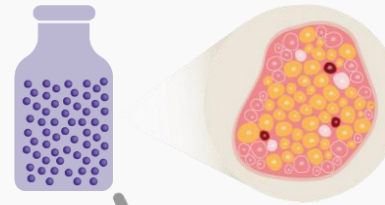
רמות סוכר בצום



תאי איי לנגרהאנס של חולה

לא מפריש אינסולין

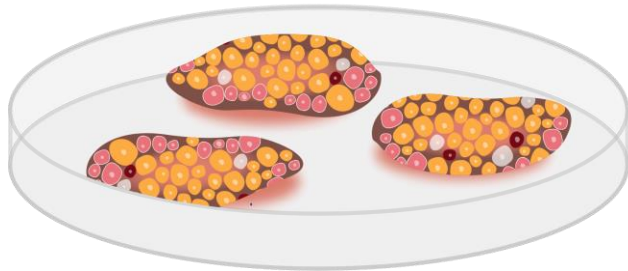
אין שליטה ברמת סוכר = סוכרת



רמות סוכר בצום

IsletRx - הפתרון שלנו

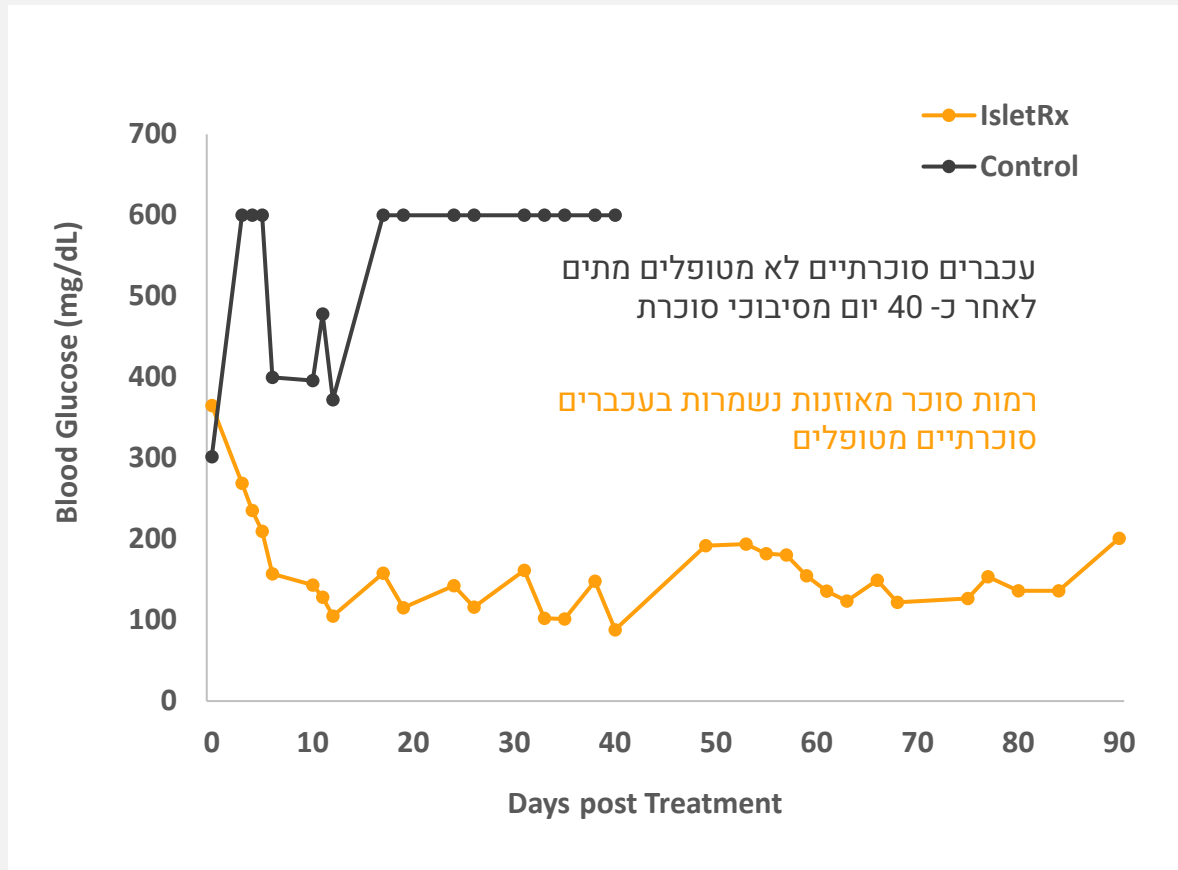
ייצור בקנה מידה מסחרי של תאי לבלב פעילים מתאי גזע עובריים המייצרים ומפרישים אינסולין גלוקגון



- פתרון לבעיית המחסור והזמינות באיי לבלב להשתלה
- מחליף ומשלים את תפקוד התאים הפגועים בחולי הסוכרת
- שומר על ערכי סוכר תקינים ומבוקרים בדם לאורך זמן
- פעילות ארוכת-טווח תוך הגנה מפני מערכת החיסון של המושתל, ללא צורך בטיפולים לדיכוי חיסוני - בפיתוח

IsletRx - הדגמה פרה-קלינית ליעילות

עכברים סוכרתיים (STZ) שטופלו ב IsletRx הראו רמות מאוזנות ותקינות של גלוקוז בדם



- אפקט טיפולי ארוך טווח במודל של עכברים בעלי מערכת חיסון תקינה (C57BL mice)
- IsletRx מוגן ממערכת החיסון של העכבר (ללא צורך בטיפול תרופתי לדיכוי חיסוני)

IsletRx - ייצור, העשרה ואנקפסולציה

IsletRx - איי לבלב לאחר תהליך המיקרו-אנקפסולציה.

ייצור גדל כמותי

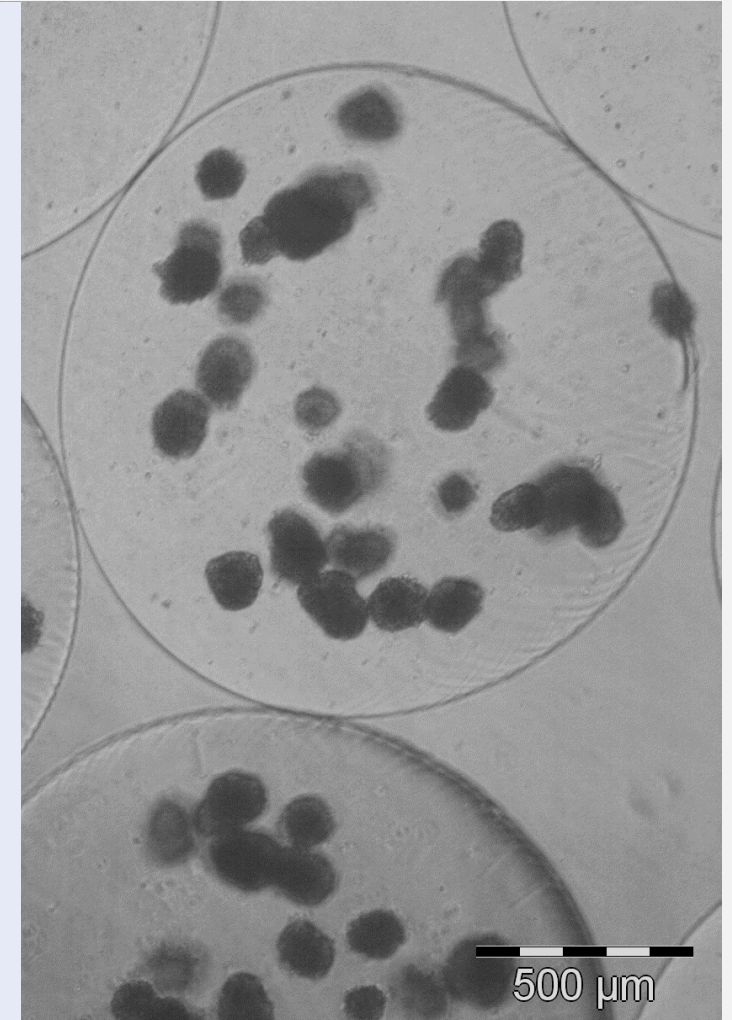
תהליך גימלון (Large scale) המתבצע בביו-ריאקטורים

העשרת וּבְרִיָּה

טכנולוגיה ייחודית המגובה בפטנט להעשרה וּבְרִיָּה של תאי איים מייצרי אינסולין ע"י שימוש בשילוב ייחודי של סמנים לצורך השגת מוצר מאופיין כדי לזהות ולבחור תאים המייצרים אינסולין פונקציונליים ביותר, ובכך להגדיל את ההסתברות ליעילות קלינית

טכנולוגיית מיקרו-אנקפסולציה ייחודית:

הפגינה תוצאות חיוביות בהגנה על תאי IsletRx מתגובת מערכת החיסון במושלת - התגברות על אתגר מרכזי בטיפול בתאים אלווגניים



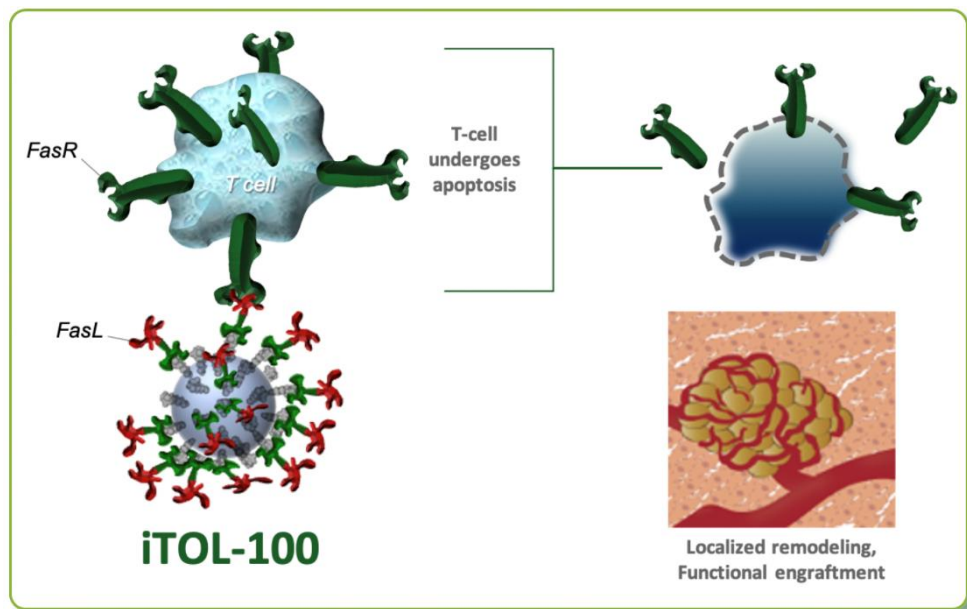
IsletRx - יתרונות פוטנציאליים לעומת הטיפולים קיימים

אינסולין משאבות	אינסולין הזרקות	IsletRx השתלת איים אלוגנאית	
טיפול מתמשך ✗	הזרקה יומית ✗	✓	טיפול תקופתי, אפקט ארוך-טווח
חישת הסוכר והפרשת האינסולין אינה מיידית ✓	חישת סוכר במערכות חליפיות ✓	✓	רמות סוכר מאוזנות
משאבה חיצונית הדורשת תחזוקה ✗	הזרקות ודגימות דם חוזרות, מספר פעמים ביום ✗	✓	נוחות שימוש
משאבה חיצונית, הדורשת תחזוקה ✗	דורש טיפול קפדני ✗	✓	היענות
✗	✗	✓	מניעת סיבוכים לטווח ארוך

IsletRx – iTolerance

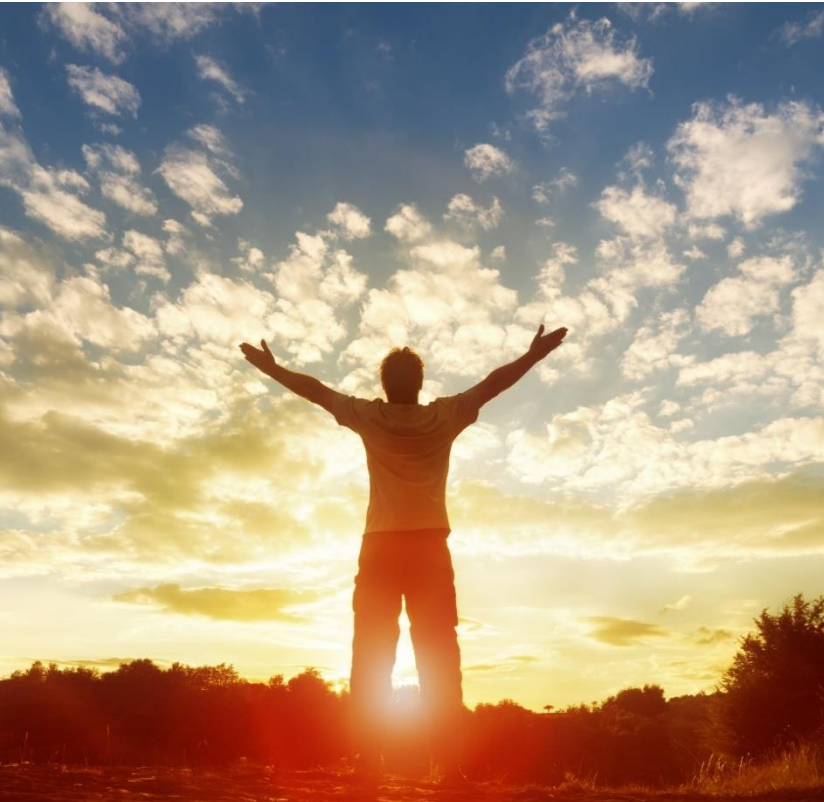
דיכוי חיסון מקומי

iTOLERANCE



- רפואה רגנרטיבית ללא צורך בדיכוי חיסוני לכל החיים מחליף
- ממנף את החלבון המופיע באופן טבעי (FasL) Fas Ligand
- הוגש ואושר מימון BIRD
- ינואר 2024 - פגישת INTERACT עם ה-FDA

הטיפול שלנו = ריפוי



ריפוי



IsletRx

הטיפול שלנו



בעיה

IsletRx אסטרטגיית פטנטים

✓ INSULIN PRODUCING CELLS DERIVED FROM PLURIPOTENT STEM CELLS

Israel

Europe

USA

Australia

Canada

Israel

Europe

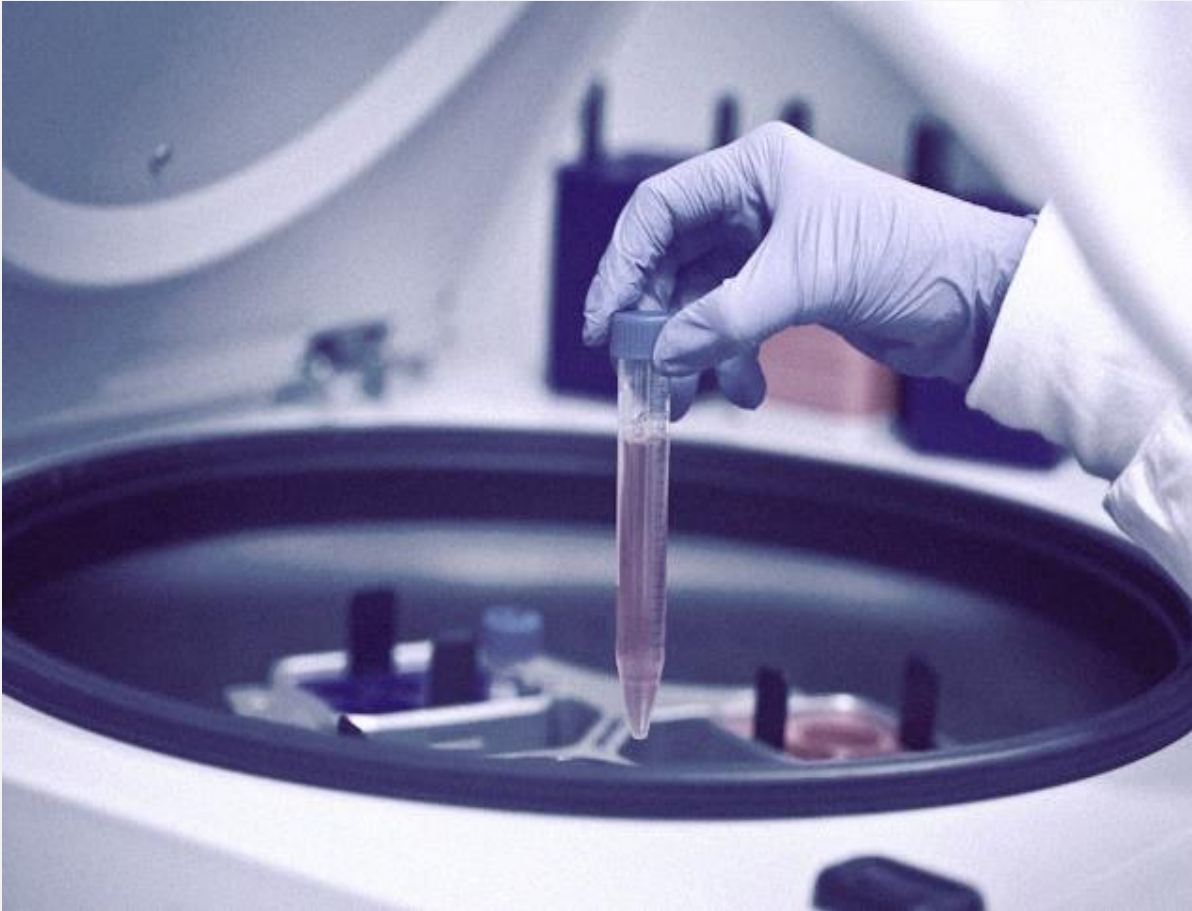
India

USA

Japan



הצעדים הבאים: IsletRx



- פגישות Pre-IND עם ה-FDA
- יישום מוצרי דור שני של מיקרו ומקרו אנקפסולציה בעזרת שיתופי פעולה עם חברות מתאימות
- ייצור גדל כמותי בתנאי ייצור נאותים (GMP) כשחומר המוצא הינו הן תאי גזע עובריים (hESC) והן תאי גזע מהונדסים (hiPSC)



צוות הנהלה

פרופ' מישל רבל
מייסד ומדען ראשי



רון טויטו, רו"ח
יו"ר דירקטוריון ונשיא



כפיר מולקנדוב (PhD)
סמנכ"ל מו"פ



אסף שילוני
מנכ"ל



מיכל יזרעאל (PhD)
דירקטורית ALS



תודה.



www.kadimastem.com



info@kadimastem.com



Tel. +972-73-7971601

